

A SAVOIR

Deux points d'eau sont accessibles:

- Le premier en rejoignant le Vidourle à La Roque
- Le second à l'ancienne gare de Saint Christol (robinet sur l'arrière)

A DECOUVRIR

Ambrussum

Ambrussum est un oppidum gaulois de 5,6 hectares réoccupé par les Romains puis les Gallo-Romains. C'est également un relais routier conçu par les Romains, lieu d'étape pour les usagers de la célèbre Via Domitia qui reliait Rome à Cadix.

On peut venir y contempler des vestiges vieux de plus de 2000 ans, comme le rempart qui ceinture la colline du Dèvès, ou encore le pont Ambroix qui permettait de traverser le Vidourle dès le premier siècle avant J-C.



La Roque de Saint Seriès

Située entre les communes de Saint Seriès et Villetelle, il s'agit d'une grande faille entre deux rochers à pic. Ce site, bordé par le Vidourle, aurait été selon une légende " taillé par les Romains ".

Ce patrimoine naturel fait partie des sites emblématiques locaux.



Les capitelles

Comme l'indique l'expression «en pierre sèche» les capitelles sont construites en pierres tirée du sol maçonnées à sec, c'est-à-dire sans liant.

De dimensions et de formes très différentes, ces cabanes sont nombreuses en garrigue.

Le vignoble de Saint Christol

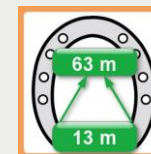
Ce territoire est un espace entre plaines et garrigues-coteaux, où la vigne s'exprime le mieux qualitativement.

Plusieurs unités de productions (caves particulières, une cave coopérative et Viavino), offrent une large palette des savoir-faire des vignerons.

BOUCLE D'AMBRUSSUM

TOPO-GUIDE
EQUESTRE

01



En partant du site archéologique d'Ambrussum, tranquille balade entre vignes, pinèdes et garrigues, et de panorama vers le Pic Saint Loup et les contreforts des Cévennes.

La boucle empruntant pour partie le Réseau Vert® ne présente aucune difficulté pour des cavaliers et meneurs de niveau moyen.

Accès

Par Nîmes ou Montpellier, quitter l'A9 au péage de Gallargues. Rejoindre le village de Viletelle puis suivre le fléchage vers AMBRUSSUM. Garer le véhicule sur le parking de gauche (en terre), le second parking ferme à 17 heures 45.

Cartographie

OT 2843
AIGUES-MORTES

Balilage : uniquement sur la partie du tracé empruntant le Réseau Vert®

La trace GPS est accessible au format .gpx sur le site de l'ARALR www.aralr.fr



Le pont Ambroix



Ce topoguide est la propriété intellectuelle de: l'Association Régionale d'Attelage du Languedoc Roussillon. Destiné à tous les randonneurs qui peuvent en faire une copie privée, sa diffusion numérique ou papier par des tiers, à d'autres fins n'est possible qu'avec l'autorisation de l'association.



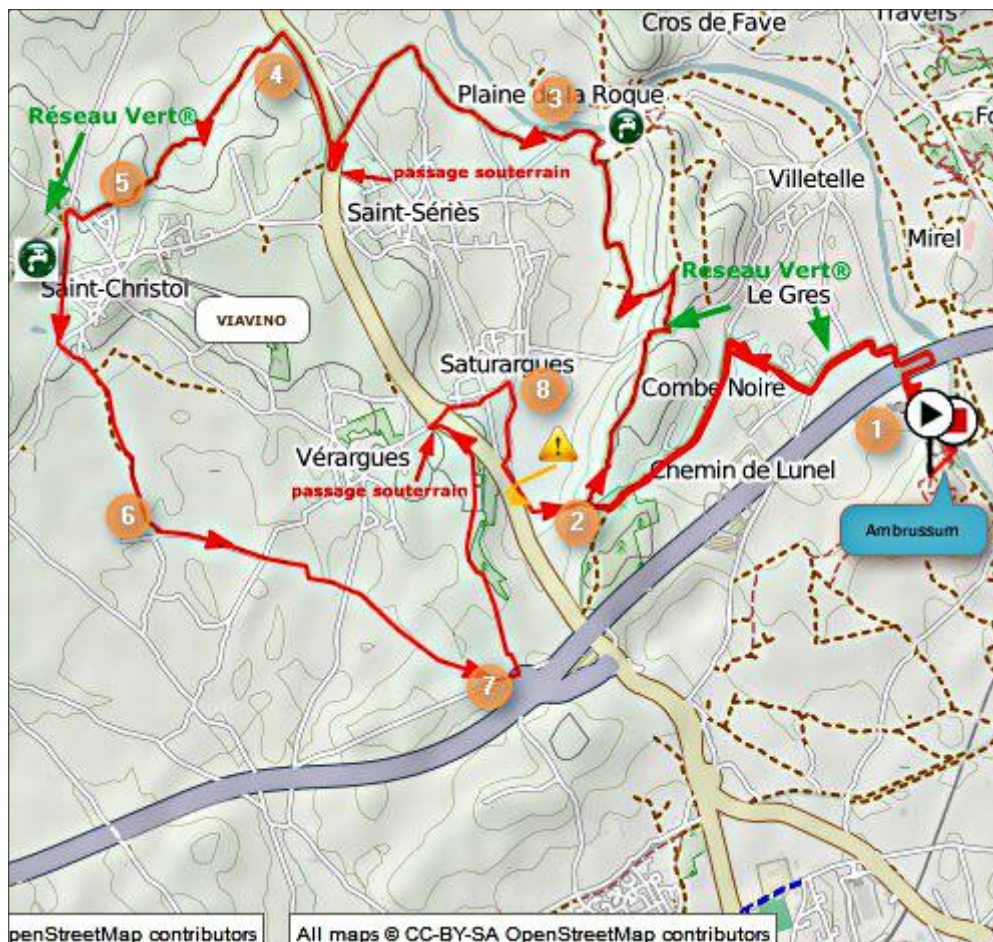
Tableau de G. Courbet
Musée Fabre de Montpellier

Centres équestres à proximité

Centre équestre écuries Rondeau-Sury Saint Christol : www.ecuries-rondeau-sury.com
Centre équestre de Prédaiou Saint Christol : <http://www.predaiou-courchamp.ffe.com/>

Hébergements

Pas d'accueil chevaux référencé. Voir office du Tourisme de Saint Christol



penStreetMap contributors

All maps © CC-BY-SA OpenStreetMap contributors

DESCRIPTIF

- 1** Km 0 : Vous êtes sur le Réseau Vert. Il suffit de suivre les bornes vertes le long de l'ancien chemin de Compostelle.
- 2** Km 2.9 Après une large piste dans les bois puis dans les landes, vous croisez la RD 110 et rejoignez la piste par une barrière fermée par un cadenas. Beau panorama sur les villages environnants et le Pic st Loup.
- 3** Km 8.5 : Un agréable chemin serpente le long du Vidourle (très belle vue sur la Roque d'Aubais) Vous pourrez faire boire vos montures. Quittez le Vidourle en rejoignant une petite route et passez sous la RD 34.
- 4** Km 12.5 : Longez la RD 34 (NNW) par une piste et passez à proximité du Mas de Fontbonne puis le centre équestre. Suivez la piste qui serpente entre bois et vignes.
- 5** Km 14,3 : A l'entrée de Saint-Christol, vous quittez le Réseau vert. Traversée de ST Christol (point d'eau derrière l'ancienne gare). LE CARREFOUR EST SIGNALISE Longez la RD 105 sur 900m
- 6** Km 16,2 : vous quittez la RD 105 et prenez une piste à gauche entre champs et bois, passant à proximité du Mas du Pouget.
- 7** Empruntez la Via Domitia sur 100m puis la piste à main gauche qui vous amènera à un passage souterrain sous la RD 34. Vous irez à Saturargues et vous tournerez à droite juste devant un grand calvaire et emprunterez une piste.
- 8** Au panneau Stop vous suivrez 50 mètres à gauche une piste qui longe une pépinière. Prenez à 90° gauche et suivez pour retrouver le Réseau vert et Ambrussum.

Particularité attelages

A l'arrivée sur la RD 110, la barrière sur le Réseau Vert® est cadénassée et bordée de rochers, interdisant tout passage de véhicules types quad. Il vous faudra prendre à gauche sur 200m puis suivre une piste à main droite qui vous amène à la Bergère

